

ENTWURFSPLANUNG

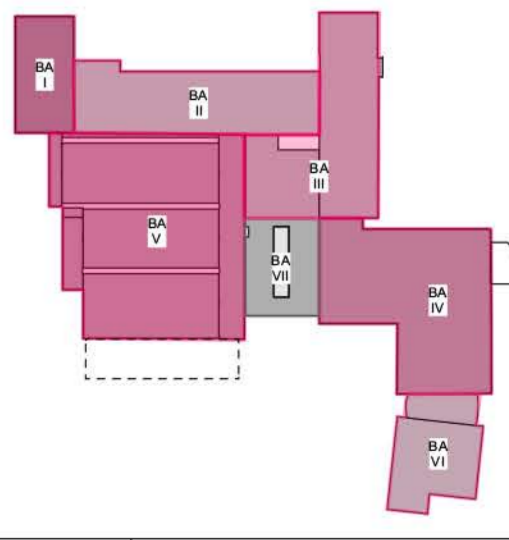
VOLKSSCHULE RÖTTENBACH
 ANBAU AN BESTEHENDE TURNHALLE
 91341 RÖTTENBACH
 FLURNR.: 863 / 3

GEMEINDE RÖTTENBACH
 LANDKREIS ERLANGEN-HÖCHSTADT
 RINGSTRASSE 46
 91341 RÖTTENBACH



PLANUNG:
architekturbüro fuchs
 HARALD FUCHS ARCHITEKT DIPL.-ING. (FH)
 RINGSTR. 7 91341 RÖTTENBACH
 TEL.: 09195/6658 FAX.: 09195/992463
 E-MAIL: f7.architekt@t-online.de

Index	Datum	Änderung / Ergänzung



PLANINHALT:
**OBERGESCHOSS /
 NORDANSICHT**

PLANNR: 03-EP MASSTAB: 1:200 DATUM: 18.7.17
 DATEINAME: 170717_0197_Anbau Turnhalle.vwx